

2.

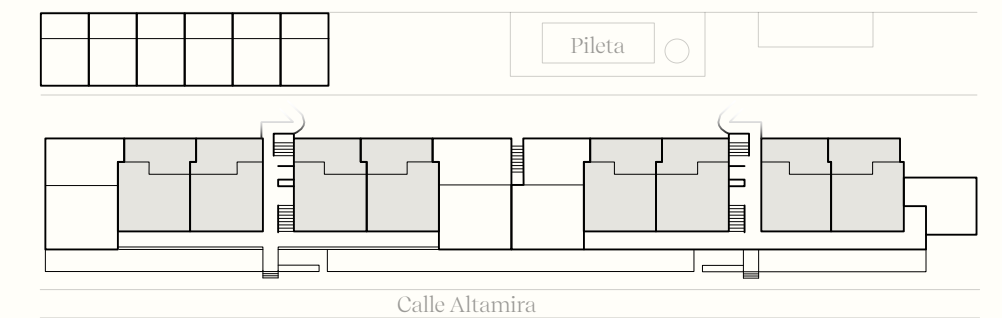
Flats c/ Patio

①	DORMITORIO EN SUITE	3,92m x 3,06m
②	BAÑO EN SUITE	2,39m x 1,50m
③	DORMITORIO JUNIOR	3,06m x 2,80m
④	BAÑO JUNIOR	2,39m x 1,38m
⑤	ESTAR-COMEDOR	6,95m x 3,15m
⑥	COCINA/LAVADERO	2,91m x 2,51m
⑦	GALERÍA	4,26m x 1,50m
⑧	PATIO	8,93m x 2,49m
⑨	TENDER	2,50m x 1,32m

Superficie Total 155,4m

Superficie Propia* 136m

* Cubierta+Patio+Cochera



Planta Baja

PARCO

Flats del Sur

