

1.

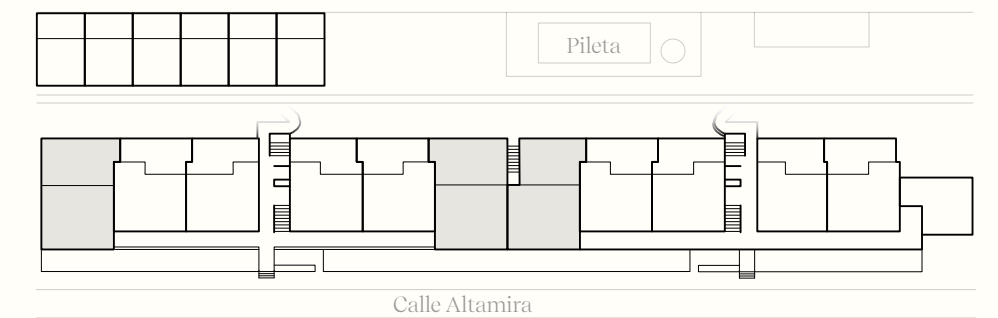
Flats c/ Patio

①	DORMITORIO EN SUITE	3,00m x 2,88m
②	BAÑO EN SUITE	2,45m x 1,50m
③	DORMITORIO JUNIOR	3,00m x 2,80m
④	BAÑO JUNIOR	2,45m x 1,26m
⑤	ESTAR-COMEDOR	7,76m x 2,88m
⑥	COCINA/LAVADERO	3,24m x 2,72m
⑦	GALERÍA	2,90m x 2,30m
⑧	PATIO	8,84m x 5,38m
⑨	TENDER	2,50m x 1,32m

Superficie Total 179m

Superficie Propia* 159m

* Cubierta+Patio+Cochera



Planta Baja

PARCO

Flats del Sur

